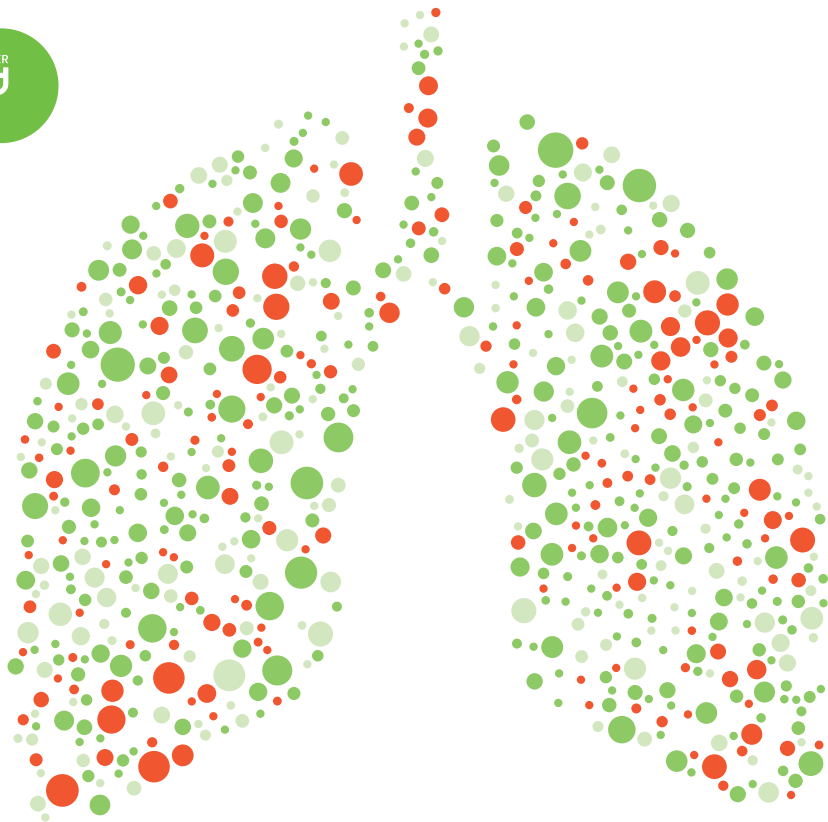


EIN UNTERNEHMEN DER  
**linimed**  
gruppe



**AUSSERKLINISCHE  
INTENSIVPFLEGE  
AUF EINEN BLICK**

**linimed**

# WAS BEDEUTET AUSSER- KLINISCHE INTENSIVPFLEGE?

Jeder verdient die Chance, ein würdevolles und möglichst selbstbestimmtes Leben zu führen, auch wenn Patient:innen von schweren Erkrankungen betroffen sind.

Manchmal ist es eine schwere Krankheit, manchmal ein Unfall – immer ist es ein Schicksalsschlag, der zu einer außerklinischen Intensivpflege führt.



Erklärvideo Außerklinische Intensivpflege



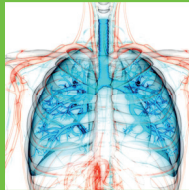
linimed  
GmbH

# KRANKHEITSBILDER DER AKI



- Neurologische Erkrankungen, wie z. B. ALS/MS
- Chronische Lungenerkrankungen, wie z. B. COPD
- Wachkoma
- Luftröhrenschnitt (Tracheostoma) und/oder maschinelle Beatmung
- Schweres Schädel-Hirn-Trauma
- Schwere Komplikationen nach einer Operation
- Störungen der Motorik, wie z. B. Paresen/Querschnittslähmungen

**Der Intensivstatus (geregelt in den AKI-Verordnungen 62a, 62b, 62c) ist die Voraussetzung für die außerklinische Intensivpflege.**



Wissenswertes  
zu den Krank-  
heitsbildern  
im Detail:





# WER SIND WIR?

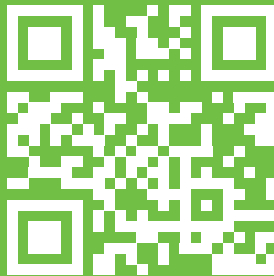
## Spezialisten für außerklinische Intensivpflege

Als Teil der Linimed Gruppe bieten wir professionelle Intensivpflege in Thüringen, Bayern, Sachsen, Sachsen-Anhalt und Niedersachsen.

Dabei stehen wir für:

- Leidenschaft für Pflege
- Höchste Qualität & Fachlichkeit
- Menschlichkeit für Patient:innen & Team

Einen Einblick in unser Pflegeangebot finden Sie hier:



[www.linimed.de](http://www.linimed.de)

# LEISTUNGSANGEBOT DER AUSSERKLINISCHEN INTENSIVPFLEGE (AKI)



Die AKI umfasst ein vielseitiges Leistungsangebot – individuell abgestimmt auf die Bedürfnisse unserer Patient:innen, wie z. B.:

- Beatmungspflege
- Tracheostomaversorgung
- Spezialisierte Wundversorgung
- 24 Stunden Intensivpflegeversorgung

Schwere Erkrankungen stellen Patient:innen und ihre Familien vor besondere Herausforderungen – körperlich wie emotional. Die AKI bietet mehr als medizinische Versorgung: Sie ermöglicht ein Leben außerhalb der Klinik und jenseits eines Pflegeheims. Die Patient:innen leben in kleinen überschaubaren Wohngemeinschaften, wo sie rund um die Uhr von speziell geschulten Pflegefachkräften liebevoll betreut werden.

## **Unsere Vision:**

Wir bauen Brücken – zwischen dem, was medizinisch notwendig ist, und dem, was menschlich möglich sein sollte.

# WORAUF LIEGT UNSER FOKUS? WAS MACHEN WIR ANDERS?



**Was uns besonders macht? Wir setzen auf Qualität, Nähe und Kompetenz – für Pflege, die den Unterschied macht.**



## **Höchste Qualitätsstandards**

Unsere Patient:innen stehen im Mittelpunkt. Wir arbeiten nach strengen Qualitätskriterien – für eine Versorgung, auf die man sich verlassen kann.



## **Zeit für echte Pflege**

Durch eine engmaschige Betreuung schaffen wir Raum für individuelle Pflege – persönlich, aufmerksam und zugewandt.



## **Fachkompetenz vor Ort**

Spezialisierte Fachkräfte führen regelmäßig Visiten und Blutgasanalysen durch – so haben wir den Gesundheitszustand stets im Blick.



## **Starke Zusammenarbeit**

Wir arbeiten Hand in Hand mit Beatmungszentren, Atmungstherapeut:innen sowie Haus- und Fachärzt:innen – für eine rundum abgestimmte Versorgung.



## **Ziel: Selbstständigkeit stärken**

Regelmäßige Beatmungskontrollen zeigen uns, ob eine Entwöhnung von der Beatmung möglich ist – wir fördern jeden Schritt zur Eigenständigkeit.



## **Mitarbeiter:innen im Fokus**

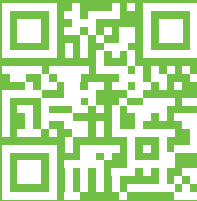
Fortlaufende Schulungen und praxisnahe Trainings stärken unser Team – denn nur gut geschulte Pflegekräfte können auch gute Pflege leisten.

# THERAPEUTISCHE ERFOLGSGESCHICHTEN



## Ganzheitliche Pflege mit Perspektive

In unserem interdisziplinären Team arbeiten erfahrene Pflegekräfte, externe Spezialist:innen und die behandelnden Ärzt:innen eng zusammen – mit einem gemeinsamen Ziel: die Aktivierung und, wenn möglich, die Rehabilitation unserer Patient:innen.



Zu den Patientengeschichten



# STANDORTE UND KAPAZITÄTEN

Standorte mit Intensivpflege-Wohngemeinschaften befinden sich in Bayern, Thüringen, Sachsen, Sachsen-Anhalt und Niedersachsen. Die 1:1 Versorgung bieten wir bei Ihnen zu Hause an.



# IHRE ANSPRECHPARTNER:INNEN

Wir stehen an Ihrer Seite, um die Aufnahme in unsere ambulante Intensivpflege so reibungslos wie möglich zu gestalten.

## **Unsere Aufgaben im Überblick:**

- Individuelle Beratung
- kostenlose Beratungstermine & Vor-Ort-Aufnahmen
- Enge Zusammenarbeit mit dem Kliniksozialdienst
- Organisation der Nachversorgung

**Melden Sie sich bei unserem Team vom Überleitungsmanagement:**

**[ueberleitung@linimed.de](mailto:ueberleitung@linimed.de)**

**0800 5464633**

